

4<sup>ème</sup> édition

15>17  
OCTOBRE  
2024

AVIGNON  
PARC DES EXPOSITIONS



# med'agri

LE SALON **PRO** DE L'AGRICULTURE  
MÉDITERRANÉENNE



INNOVATIONS  
& SOLUTIONS  
POUR LES  
FILIÈRES

- ARBORICULTURE
- MARAÎCHAGE
- VITICULTURE
- OLÉICULTURE

- PPAM
- ÉLEVAGE
- GRANDES CULTURES

tech&bio  
RENDEZ-VOUS  
RÉGIONAL  
CULTURES MÉDITERRANÉENNES

»» Infos & inscriptions  
sur [www.medagri.fr](http://www.medagri.fr)



Organisé par :



Partenaire principal :



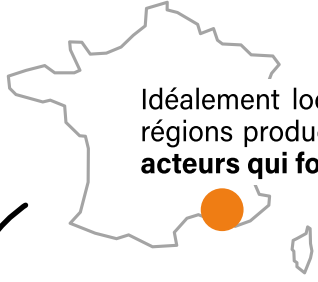
Partenaires financiers :





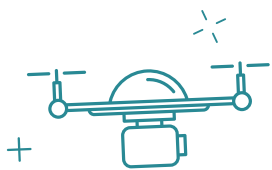
# med'agri

**LA VITRINE DES TECHNIQUES AGRICOLES INNOVANTES !**



Idéalement localisé et ancré à Avignon, au carrefour des grandes régions productrices, le salon Med'Agri rassemble les principaux acteurs qui font l'agriculture méditerranéenne.

Une agriculture innovante et ambitieuse au centre des nouveaux enjeux : l'eau, l'innovation technologique, la production durable, la formation.



**UN ÉVÉNEMENT 100% BUSINESS ... POUR UNE GESTION DURABLE DES RESSOURCES !**

## DES EXPOSANTS RECONNUS dans tous les domaines

- Equipementiers
- Semences, plants, pépinières, palissage
- Fertilisation et protection des cultures
- Agrofournitures et accessoires
- Serres et tunnels
- Analyse, traçabilité, pesage
- Manutention, stockage et conservation
- Calibrage, conditionnement, emballage
- Informatique, logiciels, innovation numérique
- Energies renouvelables
- Transport et logistique, mise en marché
- Organismes professionnels agricoles, institutionnels, banques & assurances
- Formation - Emploi - Presse...

## LE RDV PRO À NE PAS MANQUER !



- ARBORICULTURE
- MARAÎCHAGE
- VITICULTURE
- OLÉICULTURE
- PPAM
- ÉLEVAGE
- GRANDES CULTURES

4<sup>ème</sup> édition



**350**  
EXPOSANTS



**45**  
ATELIERS  
ET CONFÉRENCES



**87%** DES  
EXPOSANTS  
SATISFAITS  
(EN 2022)



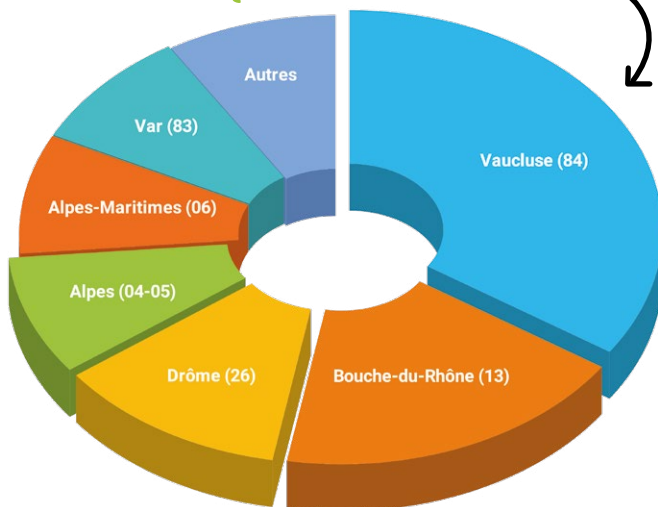
**15 500**  
VISITEURS  
PROFESSIONNELS

**80%** DES  
EXPOSANTS  
FIDÈLES

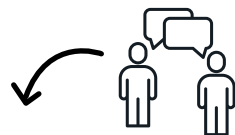


Une opportunité unique de découvrir l'ensemble des **nouvelles techniques de production biologique et alternative** réunies dans un Hall dédié.

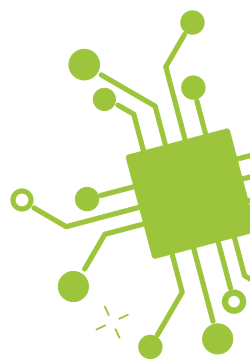
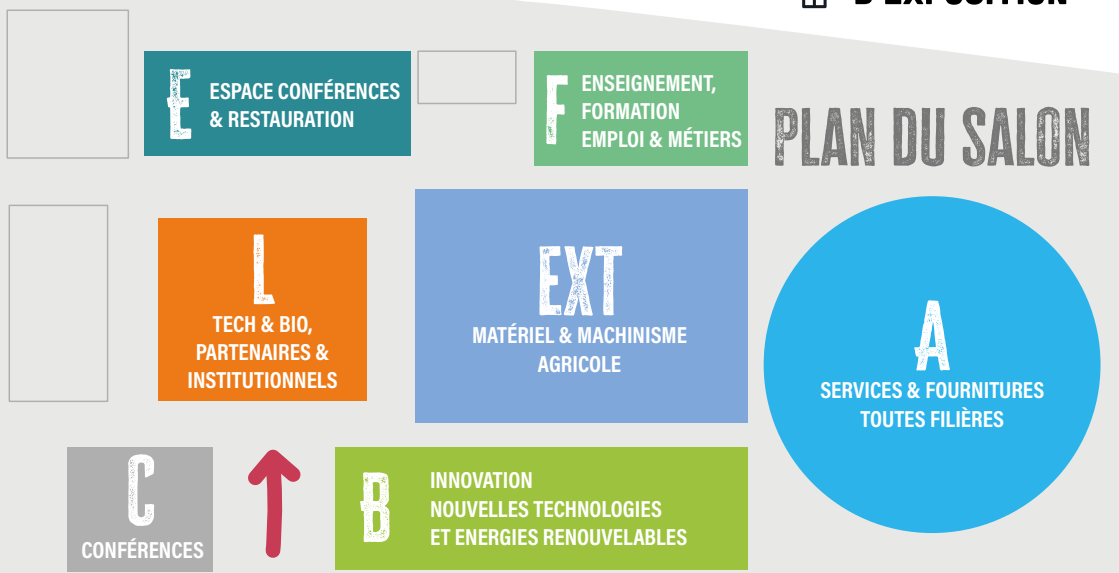
## UN VISITORAT PRO 100% porteur de projets



- 65% des visiteurs du Grand Sud
- Producteurs (maraîchers, arboriculteurs, viticulteurs, oléiculteurs, horticulteurs, apiculteurs ou trufficulteurs)
- OPA, institutionnels et formation
- Presse spécialisée



**14 000 M<sup>2</sup>  
D'EXPOSITION**



### LES PÔLES THÉMATIQUES DU SALON

- Innovation, Start'up & Agora
- Formation, Emploi & Métiers
- Énergies renouvelables
- Conférences et ateliers

**« UN SALON ANIMÉ »**  
 GRAND PRIX INNOVATION  
 JOB DATING  
 RENCONTRES B TO B  
 ATELIERS DÉMOS



## UN PLAN DE COMMUNICATION *ambitieux et efficace*

- » Site internet, page Facebook et réseaux sociaux, campagnes d'e-mailings, partenariats avec les organismes professionnels et institutionnels, achats d'espace dans la presse pro et PQR, envoi de **50 000 invitations**, inscriptions en ligne.

**Une communication percutante  
pour un visitorat de choix !**



in



f



med-agri.fr

## *Vous souhaitez* RÉSERVER VOTRE STAND ?

- > **5 halls couverts** à votre disposition et un vaste espace central au cœur du Parc des Expositions d'Avignon
- > **Des forfaits de location de stands « clé en mains »** avec un suivi par notre équipe pour organiser au mieux votre présence à Med'Agri 2024
- > **Des tarifs attractifs** et modulables en fonction de votre activité et de vos besoins d'exposition
  - > Réalisation de **devis personnalisés sur-mesure**



### LES THÈMES À L'HONNEUR POUR 2024

- Adaptation au changement climatique & reconversion agricole
- Les innovations et solutions
- L'Intelligence Artificielle au service de l'agriculture
- Les défis énergétiques
- Les co-produits...

### INFOS / CONTACTS

Mercantour Events (*organisateur délégué*)

**Med'Agri** Karine REMY

☎ +33(0) 4 84 85 67 41 / +33(0) 6 95 30 53 08

✉ k.remy@med-agri.fr

**RDV Tech&Bio** Gaëlle LOPEZ

☎ +33(0) 4 84 85 67 44

✉ g.lopez@med-agri.fr

**Suivez la programmation  
des conférences et les  
thèmes des ateliers  
sur notre site.**